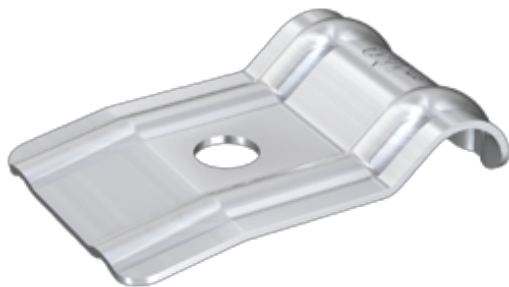


**Bestellnummer: 110 009**

**Bezeichnung: Überleger, V2A, Ø 8-11 mm  
für Unterputzmontage**



**Normbezug:**

DIN EN 62561-4 (VDE 0185-561-4)

**Verpackungseinheit:**

100 Stück

Änderungen und Irrtümer behalten wir uns vor.  
Die Abbildungen sind unverbindlich.

**Beschreibung:**

Überleger für Unterputzmontage nach DIN EN 62561-4.

Werkstoff:               Edelstahl V2A  
Befestigung:            Ø 6,5 mm  
Passung:                 Ø 8-11 mm